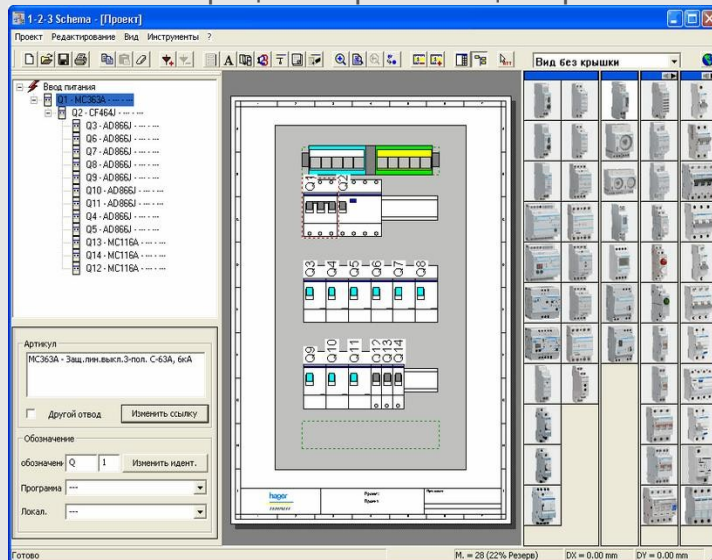


Программа 1-2-3-схема

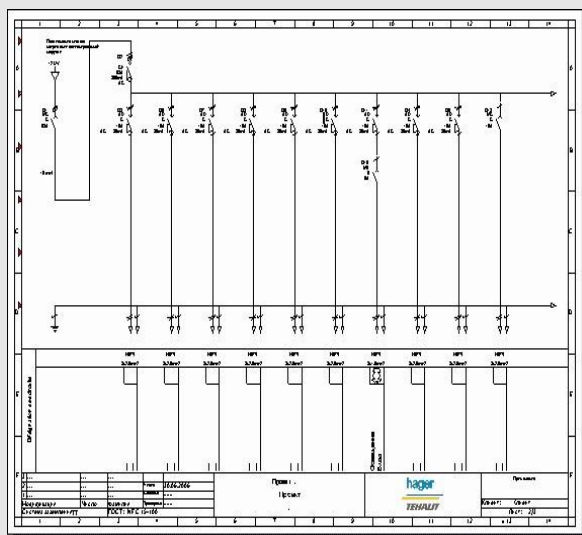
Программа 1-2-3-схема позволяет просто и быстро разработать электрическую схему щитка для жилищного строительства.

Чтобы лучше использовать возможности программы и рационально использовать время, Hager разработал интерфейс между этой новой программой и программой для этикеток Semiolog.

И так вы можете в том же процессе при помощи пары кликов мышки



распечатать электрическую схему щитка и этикетки с обозначениями элементов схемы для щитка



Функции:

- получение графического изображения щитка
- автоматическая разработка однолинейной схемы
- автоматический выбор средств маркировки, в том числе в цвете
- получение и печать спецификаций
- персонализация и вставка собственного логотипа