



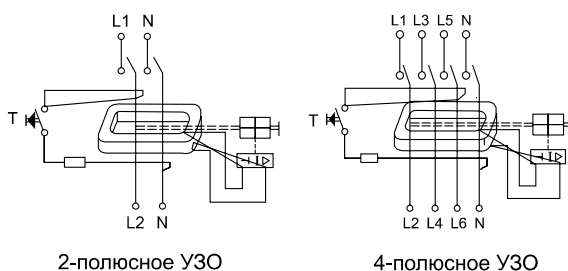
Устройство защитного отключения (УЗО) F362, F364

■ Назначение

Устройство защитного отключения (УЗО) серии F362, F364 предназначено для защиты человека от поражения электрическим током при прикосновении к открытой проводке или к электрооборудованию, оказавшемуся под напряжением, и для предотвращения возгорания, возникшего вследствие длительного протекания токов утечки и развивающихся из них токов короткого замыкания. Для защиты потребителей от токов перегрузки и короткого замыкания необходимо использовать УЗО совместно с автоматическими выключателями. Устройство защитного отключения не имеет собственного потребления электроэнергии и обладает высокой механической износостойкостью.

■ Принцип работы

Устройство защитного отключения серии F362, F364 работает на основе фиксации дифференциального тока, возникающего при его утечке на землю. Дифференциальный трансформатор тока служит сигнализатором наличия тока утечки, с трансформатора сигнал подается на катушку устройства отключения токового расцепителя, выполненную на основе постоянного магнита. Токковый расцепитель срабатывает вследствие размагничивания катушки. В обычном состоянии магнитное поле удерживает рычаг, который под действием пружины готов оторваться от магнита и отключить УЗО. Как только на обмотку подается напряжение, возникает магнитное поле обратного направления, контур размагничивается и пружина возвращает рычаг, который приводит в действие механизм отключения УЗО.

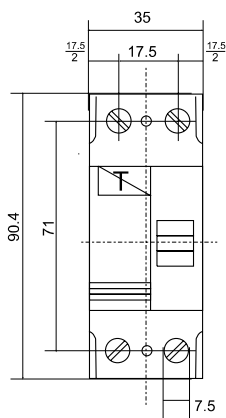


2-полюсное УЗО

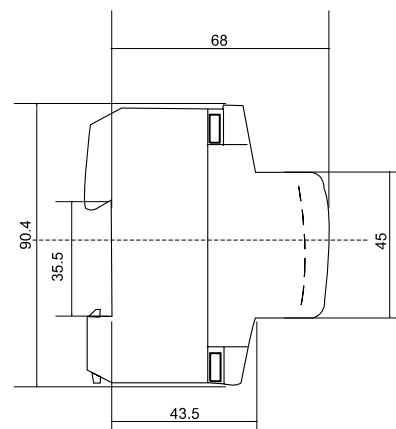
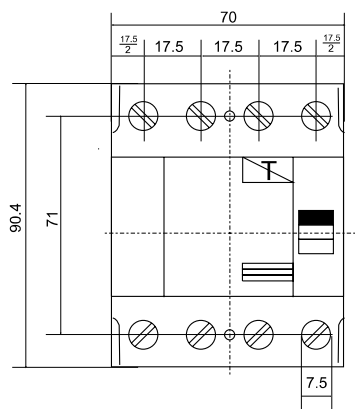
4-полюсное УЗО

■ Габаритные размеры

2-полюсное УЗО



4-полюсное УЗО



■ Спецификация

Маркировка	F362, F364	
Число полюсов	2, 4	
Номинальный ток (А)	10 16 25 32 40 50 63 80 100	
Частота сети (Гц)	50-60	
Рабочее напряжение (В)	230,400	
Номинальная наибольшая дифференциальная отключающая способность $I_{\Delta n}$ (А)	630 1000	
Номинальный дифференциальный ток КЗ $I_{\Delta sc}$ (А)	6000	
Отключающий дифференциальный ток (уставка) (мА)	30 100 300	
Механическая износостойкость (циклов)	10000	
Степень защиты	Ip20	
Габариты (высота x ширина x глубина) (мм)	2 п	92X36X76
	4 п	92X72X76
Вес (кг)	2 п	0.275
	4 п	0.360